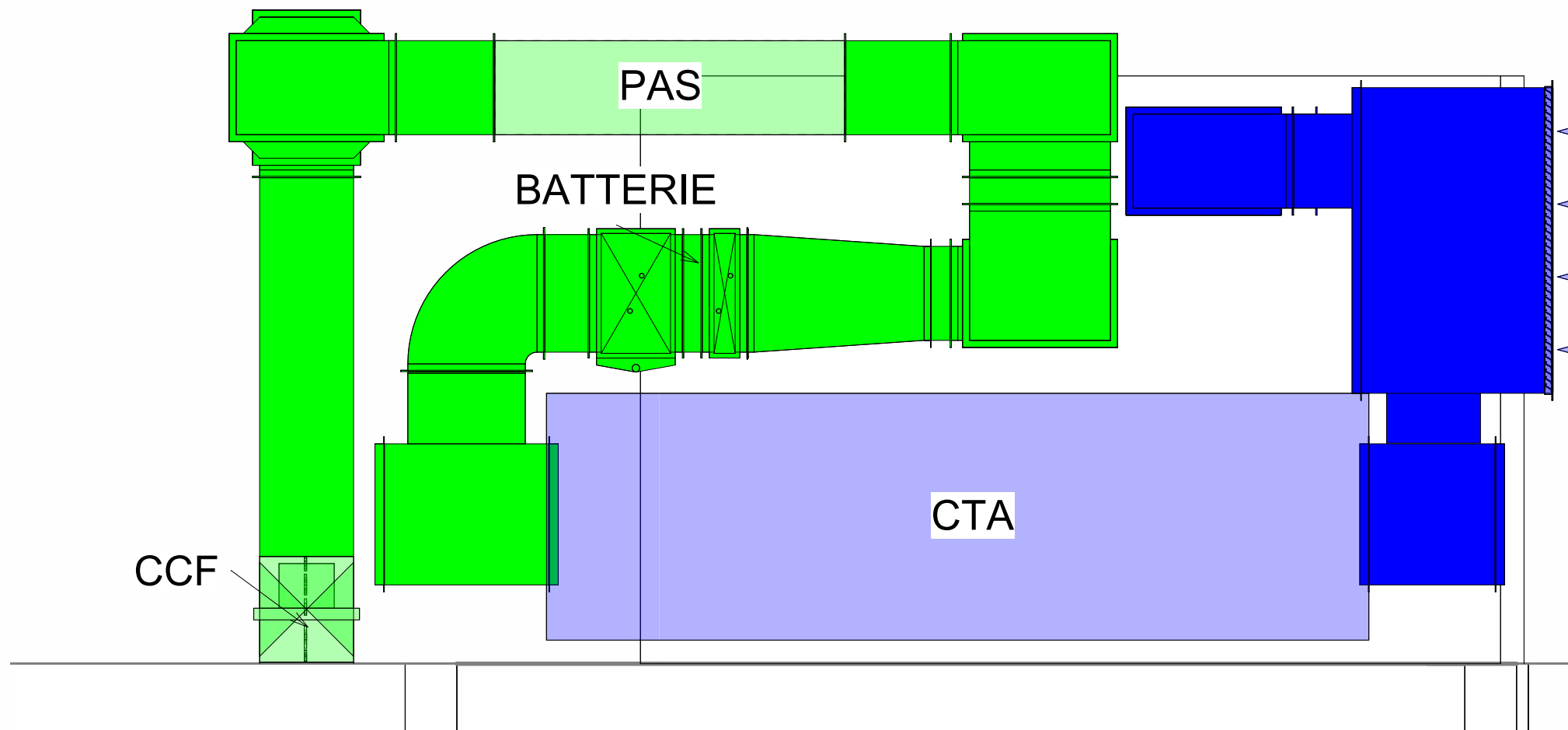
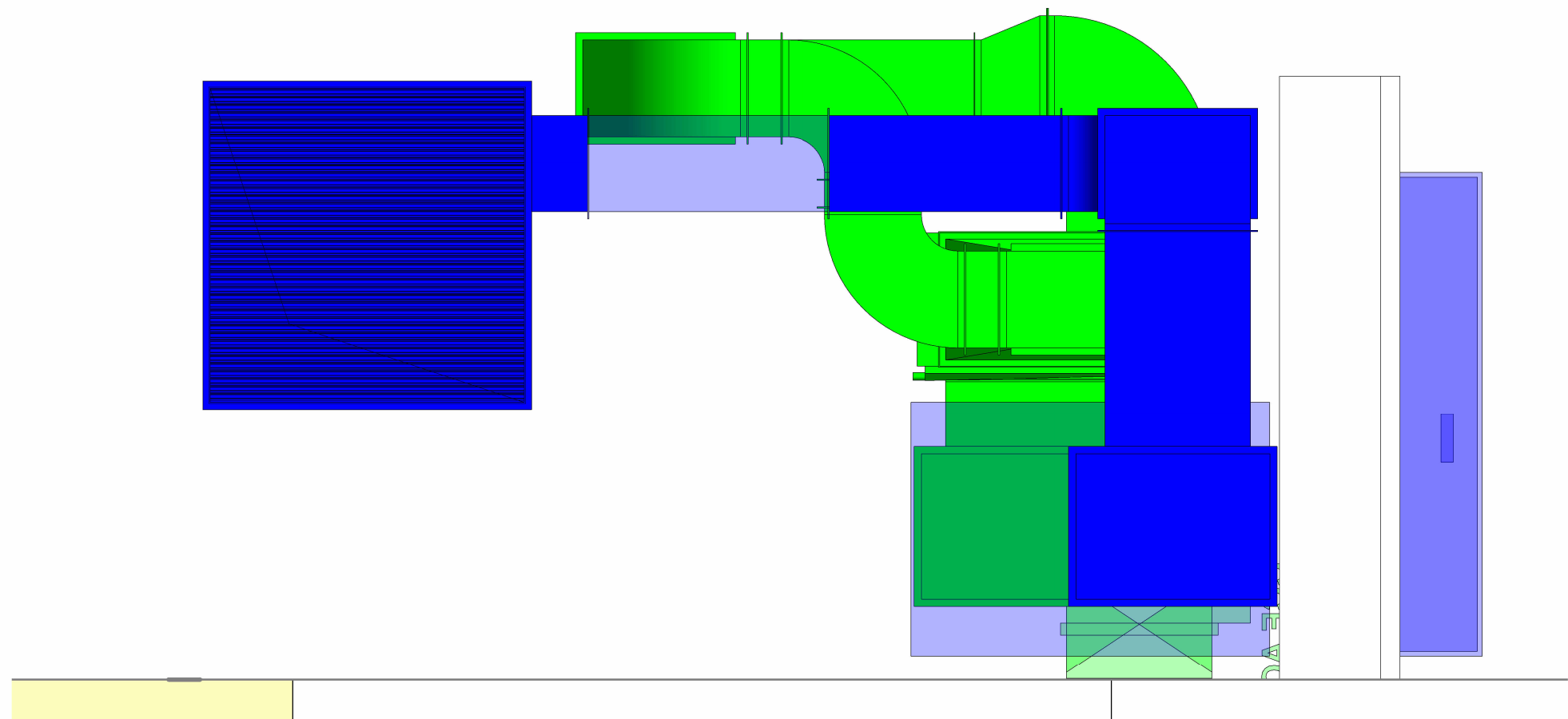


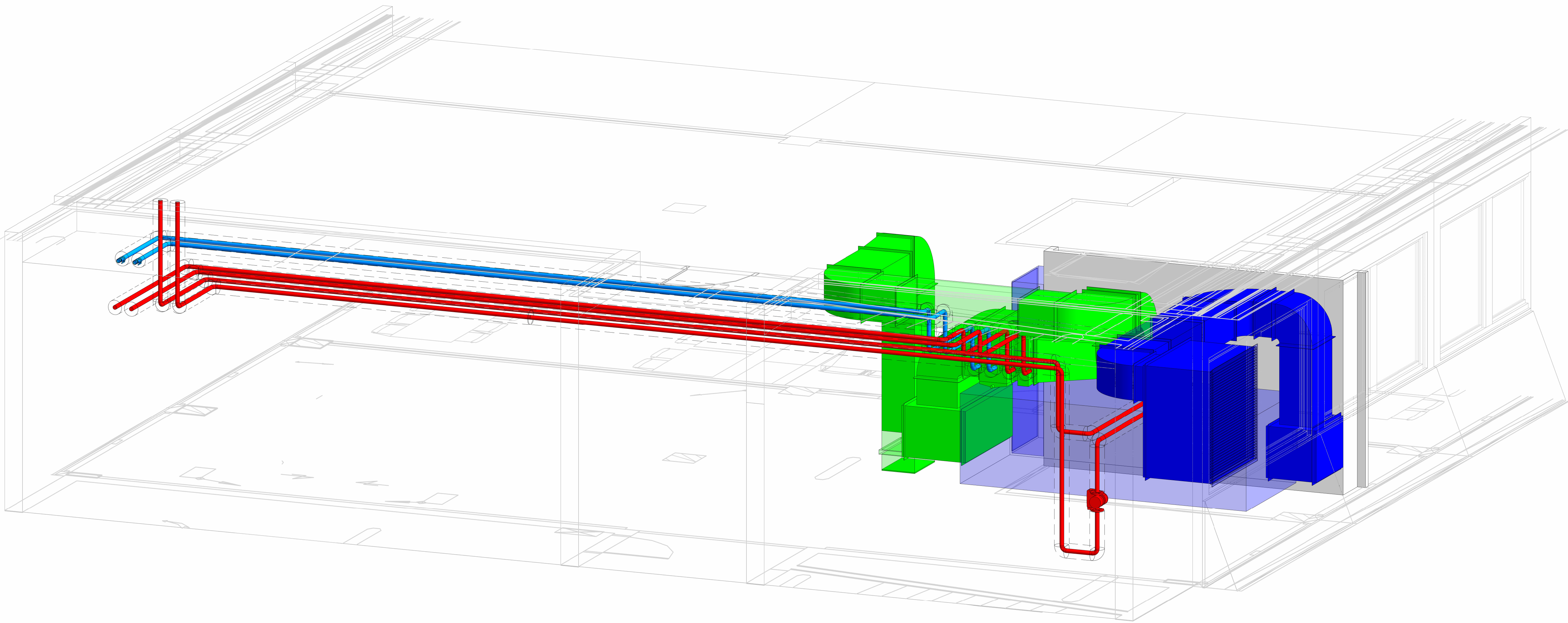
AILE C - RESTAURANT



Coupe A



Coupe B



LEGENDE

- VENTILATION - SOUFFLAGE
- VENTILATION - REPRISE
- VENTILATION - AIR NEUF
- VENTILATION - REJET
- CCF
- Chapet Coupe Feu
- EAU GLACE
- CHAUFFAGE

MAITRE D'OUVRAGE		PROJET	
CHU DE POITIERS AGORA Direction 2, Rue de la Milétrie CS 90577 - 86021 POITIERS Cedex			
DESIGNATION DU PROJET OU DE L'OPERATION			
Site de la Milétrie Bâtiment Jean BERNARD Travaux de réhabilitation de l'aile d'hospitalisation du H10 D			
BUREAU D'ETUDES TECHNIQUES		MAITRISE D'OEUVRE	
 BUREAU TECHNIQUE ET ENVIRONNEMENTAL BORDEAUX PARIS PERIGUEUX AGEN BRIVE		REC Architecture 120 rue du Porteau 86000 POITIERS	
		ENTREPRISE	
Autres de l'oe			
Chauffage - Ventilation - Plomberie Sanitaire			
Autres de la phase graphique			
Plan Technique Ventilation - Chauffage - Zone H11 Aile D			
Échelle: Comme indiqué			
Année: A0			
N° Affaire: 250836			
Phase: PRO			
Lot: 12			
Approbation: CVC			
Bât./Dess: TZ			
Niveau: 10			
Type plan: PLN			
N° Plan: 02			
Niveau: A			
ÉDITION ORIGINALE			
A 02/02/2018 Création des plans			
PP			
SUIVI DES MODIFICATIONS			
INDEX			
DATE			
MODIFICATIONS			
DESIGNE PAR			
B			
C			
D			
E			
F			
G			
H			
I			